



**FATTORI CONTESTUALI PERSONALI**



**STRUTTURE CORPOREE**



**CORPO**



**ATTIVITA' PERSONALI**



**PARTECIPAZIONE SOCIALE**



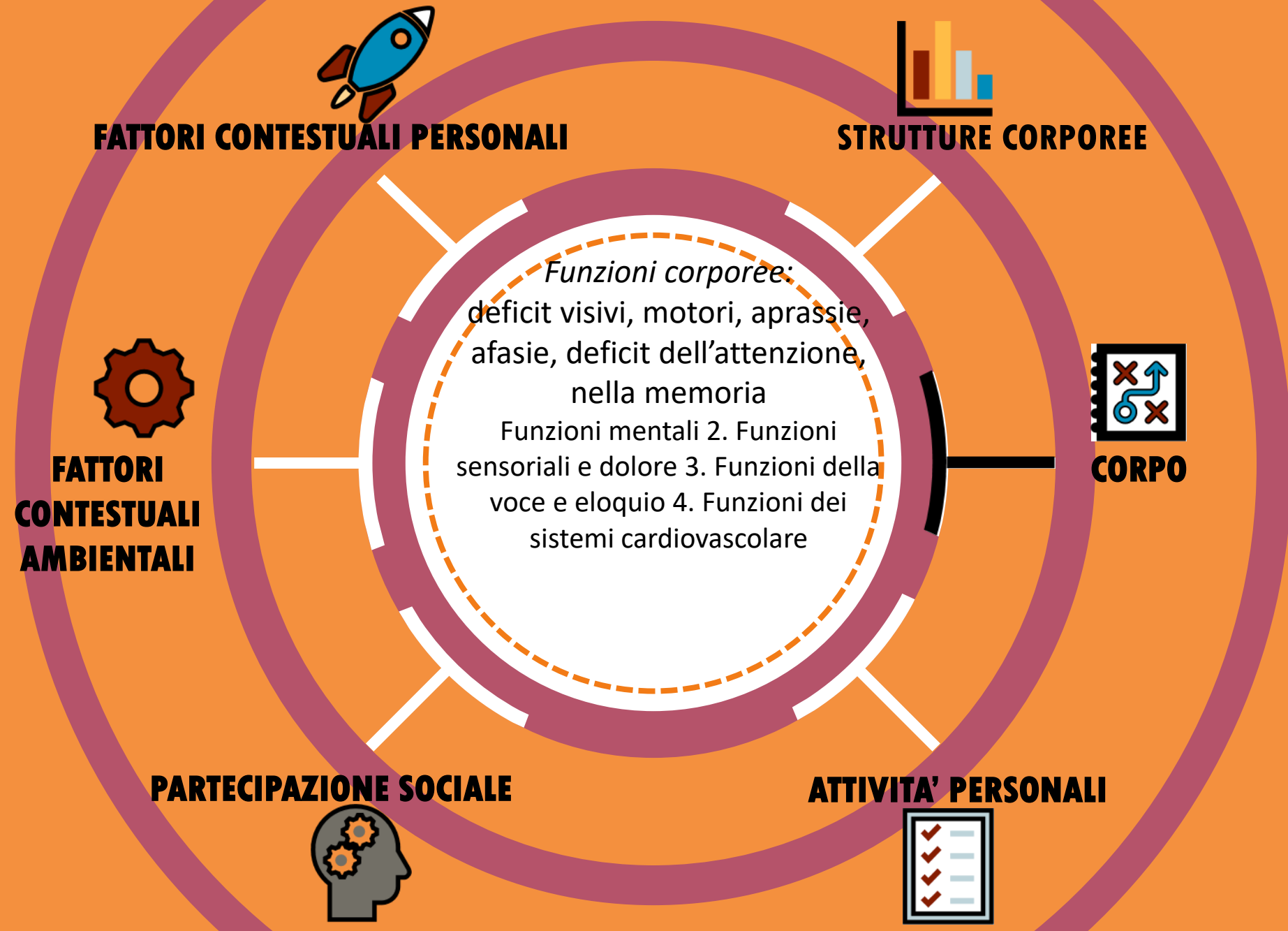
**FATTORI  
CONTESTUALI  
AMBIENTALI**

**FUNZIONAMENTO**

f  
u  
n  
z  
i  
o  
n  
a  
m  
e  
n  
t  
o



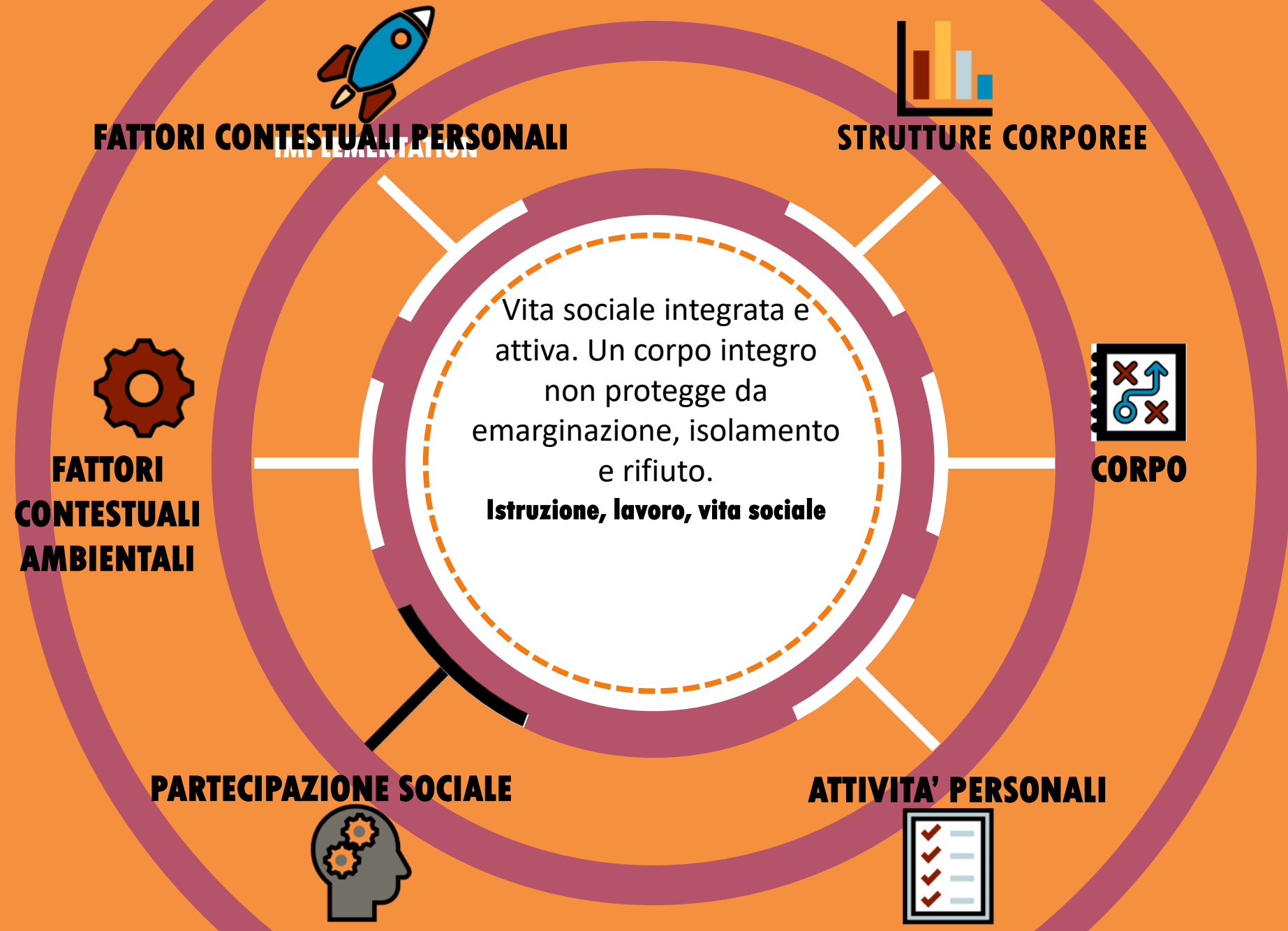
f  
u  
n  
z  
i  
o  
n  
a  
m  
e  
n  
t  
o



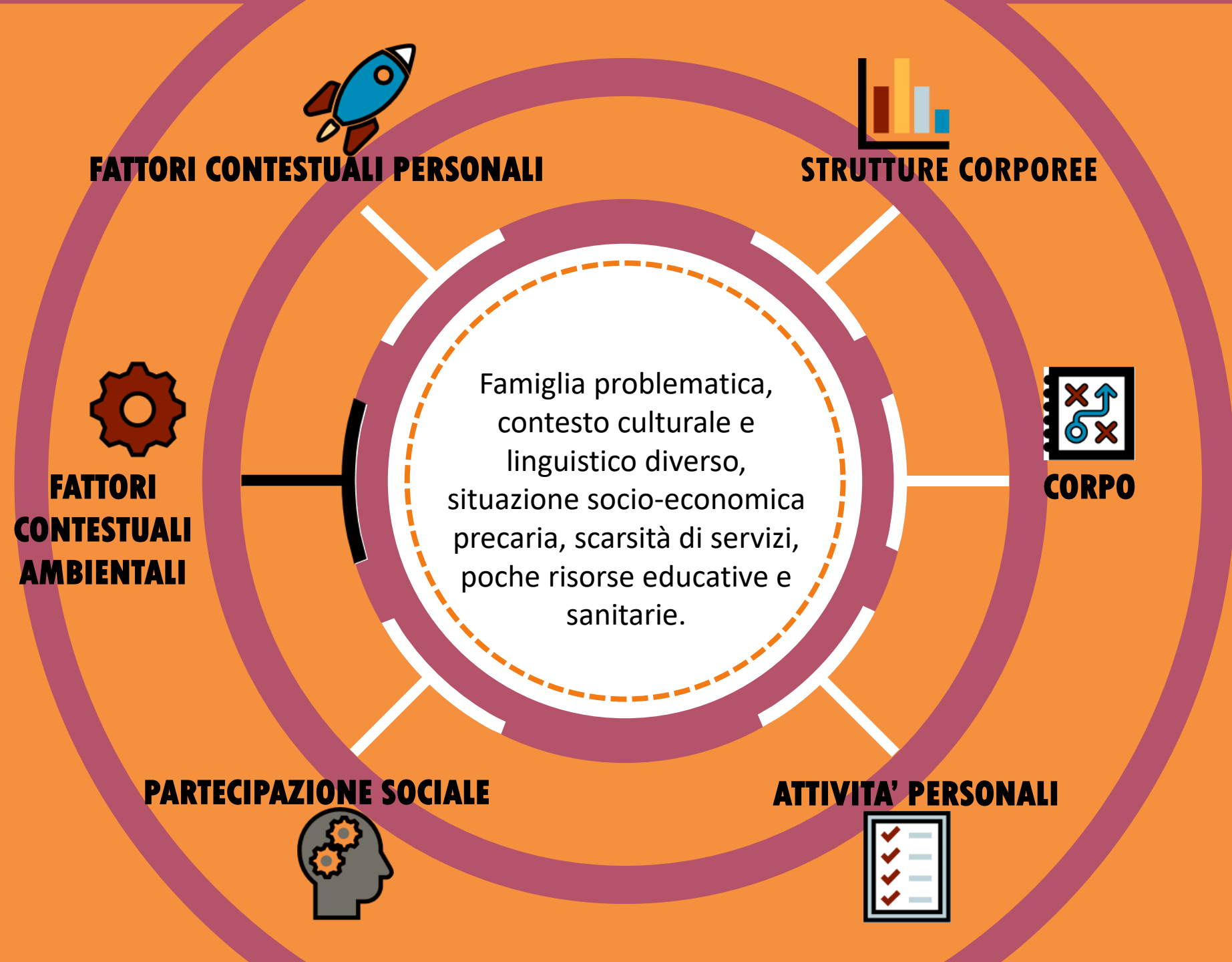
f  
u  
n  
z  
i  
o  
n  
a  
m  
e  
n  
t  
o



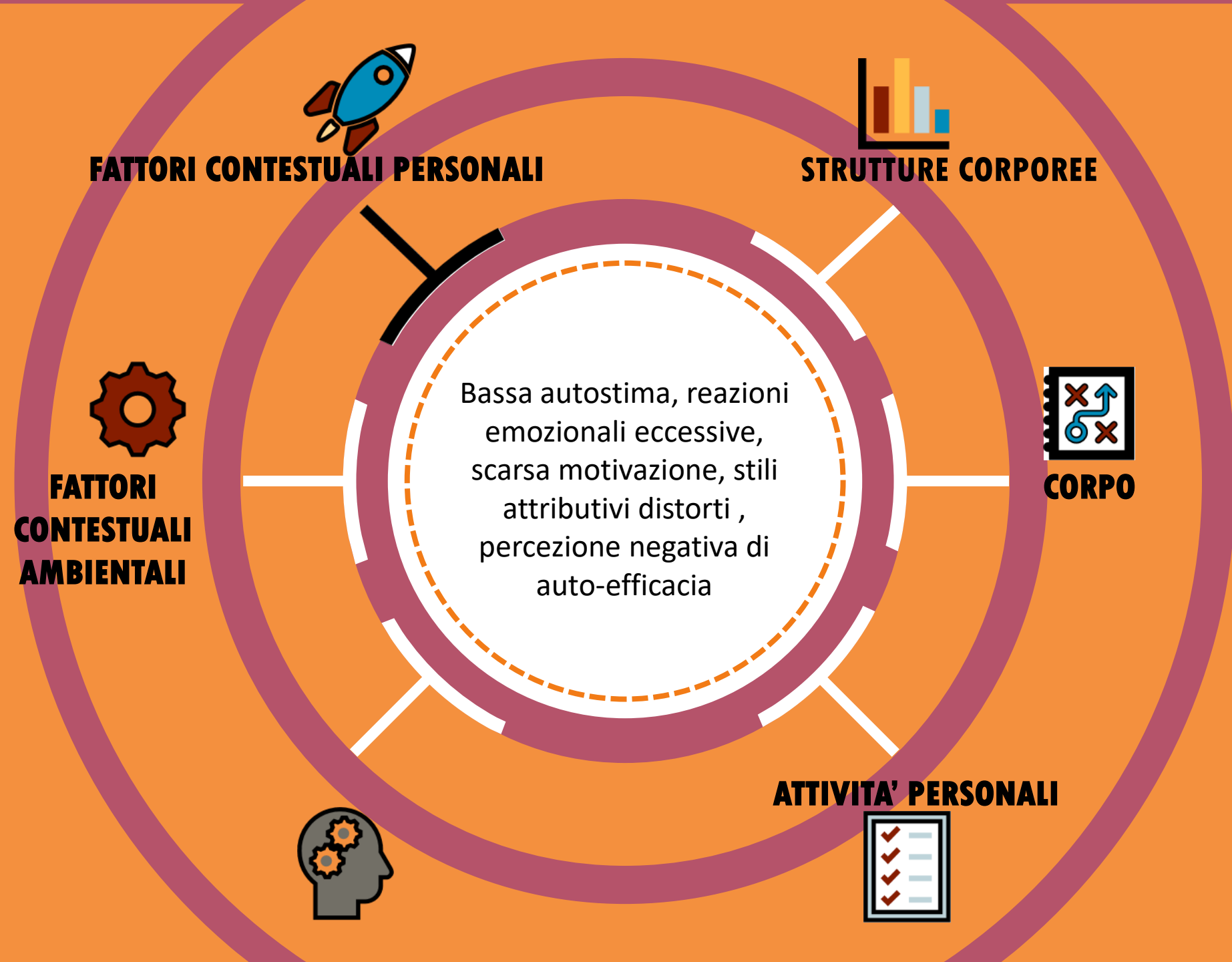
f  
u  
n  
z  
i  
o  
n  
a  
m  
e  
n  
t  
o



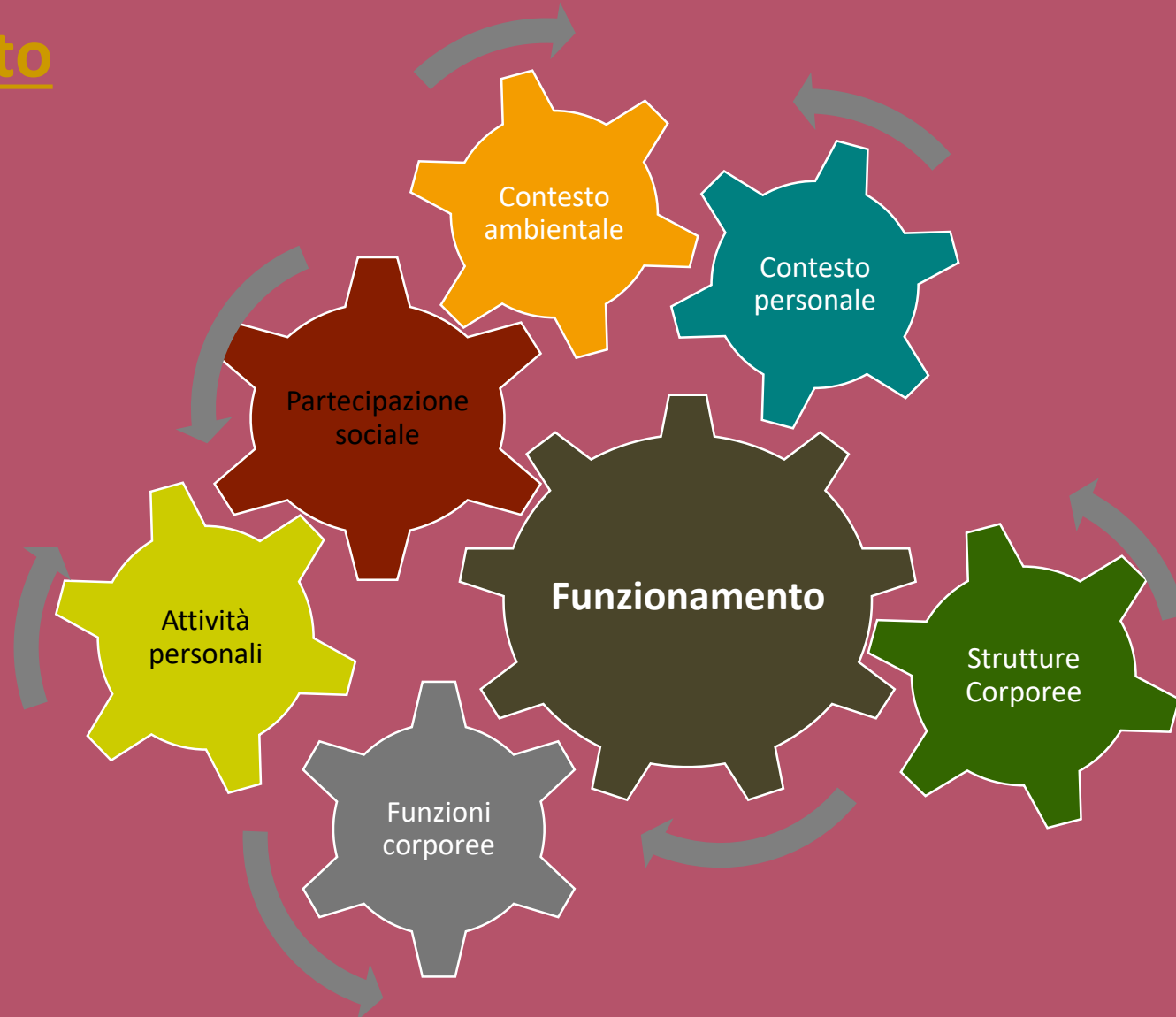
f  
u  
n  
z  
i  
o  
n  
a  
m  
e  
n  
t  
o



f  
u  
n  
z  
i  
o  
n  
a  
m  
e  
n  
t  
o



# Componenti del funzionamento





## Profilo di funzionamento

Documento che analizza e descrive il funzionamento e la disabilità della persona

al fine di ottenere tutte le informazioni utili allo sviluppo delle sue potenzialità e della sua autonomia

nel rispetto del diritto all'identità e all'auto-determinazione,

nella prospettiva del massimo coinvolgimento nell'esperienza di vita e della migliore qualità di vita possibile